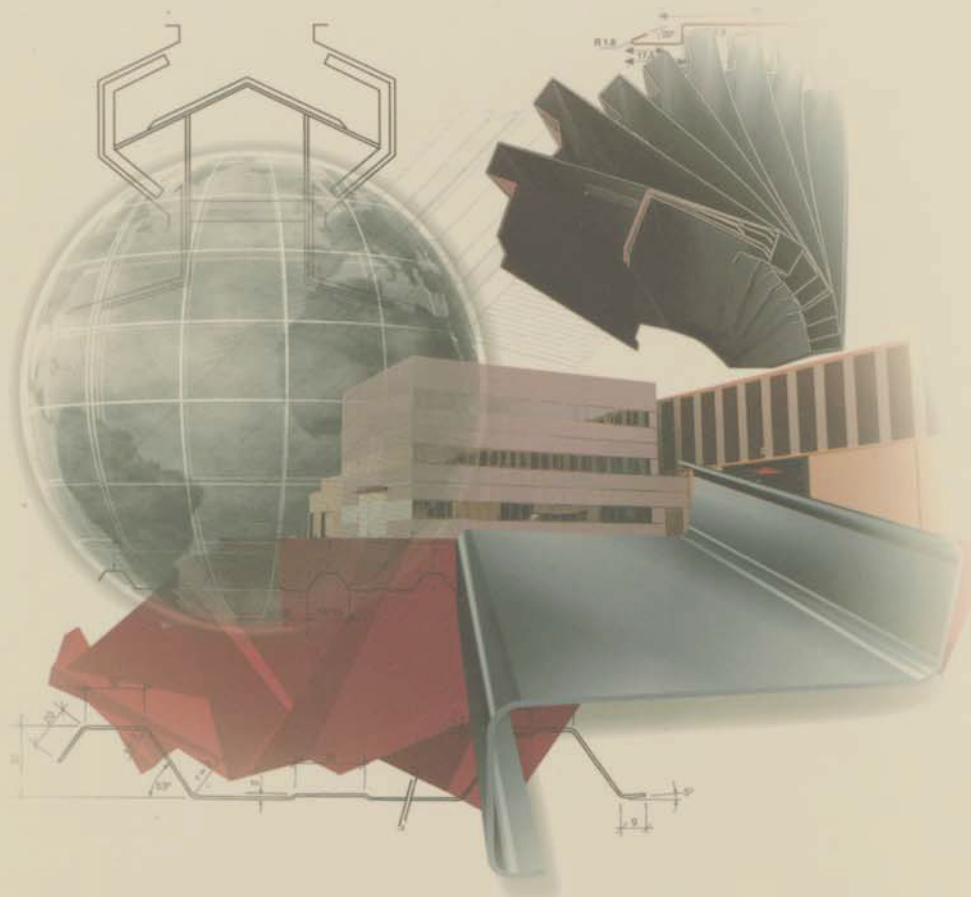




Hierros
Y Transformados S.A.

Chapa Cubierta
Chapa Trapezoidal HT-30

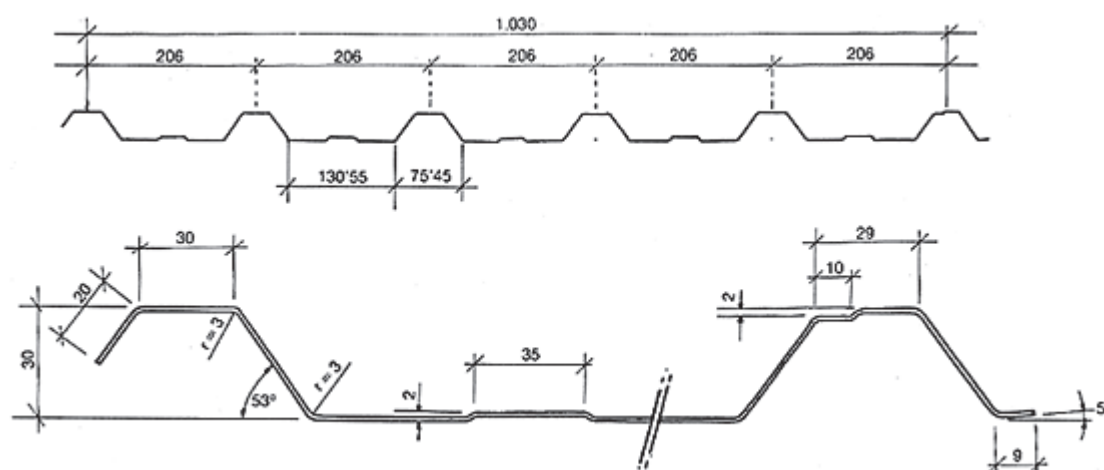


Se define Chapa Trapezoidal HT-30 al elemento nervado procedente de acero galvanizado y prelacado en sus diferentes calidades

Aplicación

Cubierta
Fachada

Diseño del perfil y cotas



Características del material

Tipo de acero: DX51D Norma Une-En-10.142

Recubrimiento galvanizado: En proceso Sendzimir, con recubrimiento hasta 275 gr/m² de Zinc (según norma 10327).

Recubrimiento Aluzinc (Al-Zn): Recubrimiento metálico obtenido mediante inmersión en caliente a base de 55% de aluminio, zinc (43,5%) y silicio (1,5%) (según norma 10215)

Recubrimiento Poliéster. Sobre el acero base galvanizado se aplica una imprimación de 7 a 10 micras y posteriormente se le aplica en la cara exterior pintura tipo silicona-poliéster de 20 micras (según norma 10169)

Recubrimiento PVDF (PVD2). Sobre el acero base galvanizado se aplica una imprimación de 7 a 10 micras y posteriormente se le aplica en la cara exterior pintura a base de fluoruro de polivinilo de 25 micras.

Recubrimiento Plastisol 200 micras. Sobre el acero base galvanizado se aplica una imprimación de 7 a 10 micras y posteriormente se le aplica en la cara exterior resina termoplástico a base de cloruro de polivinilo de 200 micras.

Colorcoat Prisma®. Ofrece unas prestaciones y una retención del brillo superiores, con un efecto de color y destello más profundos en comparación con los PVDF. Sustrato Galvalloy™ (S 220 GD + ZA 265) optimizado con un revestimiento metálico compuesto de un 95 % de zinc y un 5% de aluminio acorde con la EN 10326 y EN 10327 para garantizar una resistencia a la corrosión y una protección a los bordes definitivas.

Colorcoat HPS 200 Ultra®. Los ensayos han demostrado que reduce significativamente los efectos de la corrosión y la exfoliación de los bordes en comparación con los productos de plastisol. Sustrato Galvalloy™ (S 220 GD + ZA 265) optimizado con un revestimiento metálico compuesto de un 95 % de zinc y un 5% de aluminio acorde con la EN 10326 y EN 10327 para garantizar una resistencia a la corrosión y una protección a los bordes definitivas.

Características físicas

Espesor acero: 0.5-0.8 mm.
Ancho total: 1.100 mm.
Ancho útil: 1.030 mm.
Longitud mínima: 100 mm.
Longitud máxima: Permitido según transporte

Características mecánicas

Datos técnicos

Espesor mm.	P (Kp/m ²)	Posición A			Posición B		
		I (cm ⁴)	W (cm ³)	Mt (km x m)	I (cm ⁴)	W (cm ³)	Mt (km x m)
0,5	4,76	6,72	3.14	50.24	7.55	3.36	53.76
0,6	5,719	8,07	3.77	60.32	8.76	3.98	63.68
0,7	6,67	9,42	4.39	70.24	10.04	4.62	73.92
0,8	7,62	10,77	5.01	80.16	11.26	5.25	84.00

Cargas

3 apoyos (Tramo continuo)

Espesor mm.	Posición A				Posición B			
	1	1,5	2	2,5	1	1,5	2	2,5
0,5	403	179	101	64	431	192	108	68
0,6	483	215	121	77	510	227	128	81
0,7	563	250	141	90	592	263	148	95
0,8	642	285	160	103	673	299	168	108

SOBRECARGA ADMISIBLE (UNIFORMEMENTE REPARTIDA) EN kg/M² f= 1600 KG/CM², flecha <L / 200

4 apoyos (Tramo continuo)

Espesor mm.	Posición A				Posición B			
	1	1,5	2	2,5	1	1,5	2	2,5
0,5	504	224	126	81	539	240	135	87
0,6	603	268	151	97	637	283	159	102
0,7	703	313	176	113	739	329	185	119
0,8	802	357	201	128	840	374	211	134

SOBRECARGA ADMISIBLE (UNIFORMEMENTE REPARTIDA) EN kg/M² f= 1600 KG/CM², flecha <L / 200

Ventajas

- Resistencia mecánica
- Rigidez
- Ligereza
- Estética
- Durabilidad
- Estanqueidad

Hacemos especial hincapié en estos dos detalles de la última greca de la HT-30



Estocaje

Cuando está apilada en paquetes, la chapa de acero galvanizado es sensible a la humedad, a la condensación y a la lluvia. El agua infiltrada entre las chapas puede llevar a la formación de un hidrocarburo de zinc, comúnmente llamado "óxido blanco".

- Este óxido no es perjudicial para la chapa, aunque puede tener un mal efecto estético.
- Se recomienda estocar los elementos galvanizados al amparo de la lluvia y en una atmósfera lo más seca posible.
- En caso de estocaje a la intemperie, los paquetes se aislarán del suelo mediante tacos de altura diferente, favoreciendo así el deslizamiento del agua.
- Nuestra sociedad se considerará libre de toda responsabilidad en caso de no observarse dichas normas.