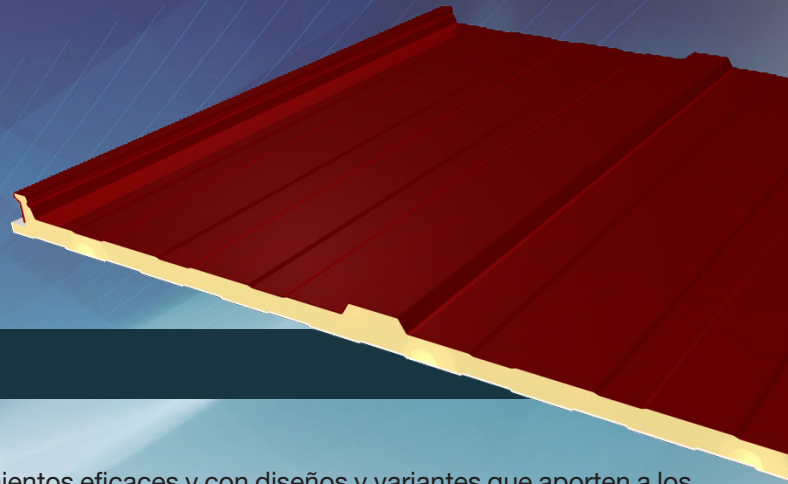




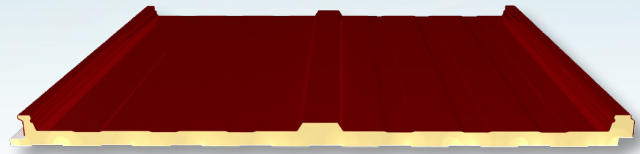
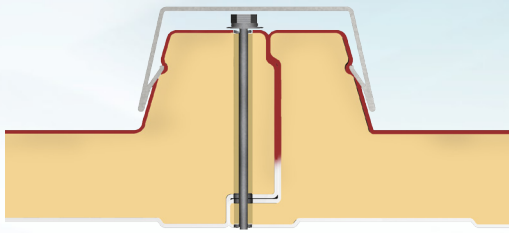
Metalpanel



METALPANEL PANEL DE CUBIERTA 3G

En su camino hacia la diversificación de sistemas de cerramientos eficaces y con diseños y variantes que aporten a los elementos constructivos valor añadido, METALPANEL lanza un nuevo formato de cubierta, el 3G-1100mm.

Los paneles se han diseñado con tornillería oculta. Su diseño machihembrado y con una colocación de tapajuntas, le otorgan grandes grados de estanqueidad y durabilidad de las juntas.

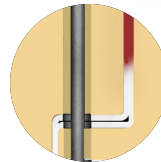


Cubierta 3G-1100

Tapajuntas que oculta la cabeza del tornillo.



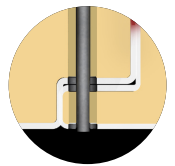
El tornillo atraviesa ambos paneles reforzando la sujeción.



El tapajuntas no toca la parte inferior del panel evitando así la corrosión del mismo.



La lengüeta inferior se encastra perfectamente en el panel siguiente.



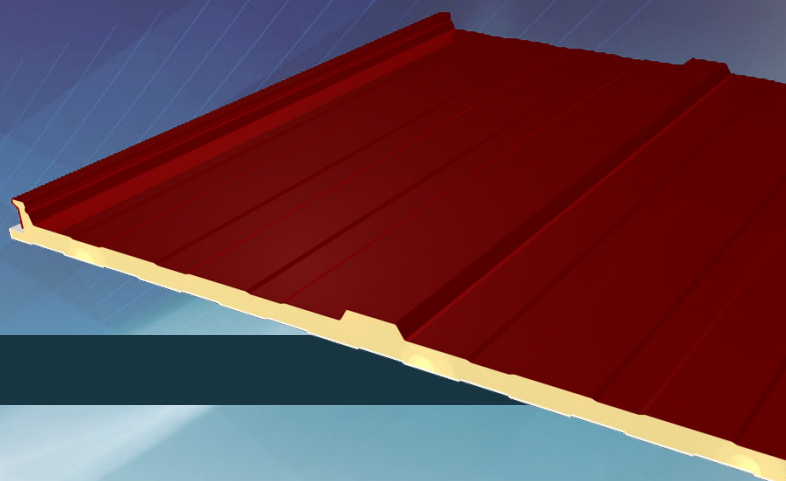
Las tres grecas proporcionan una alta resistencia mecánica en cuanto a la capacidad de carga entre puntos de apoyo se refiere. Su uso está recomendado para puntos de apoyo grandes, a partir de 1,80mtr. entre vanos en caso de un panel de 30mm.

Estos paneles tienen un ancho útil de 1100mm lo que hace más productivas las horas de montaje, puesto que mejora en un 10% los m² colocados con cada panel, con respecto al panel de ancho 1000mm. Disponible en espesores 30, 40, 50, 60 y 80mm.

Longitud máxima de fabricación 16.000mm



Metalpanel



METALPANEL PANEL DE CUBIERTA 3G

Información técnica panel cubierta

Sobrecarga de uso para panel cubierta (en Kg/m ²) 2 vanos (3 apoyos)													
Espesor (mm)	Distancia entre apoyos (m)												
	1,5		2		2,5		3		3,5		4		
	2G	3G	2G	3G	2G	3G	2G	3G	2G	3G	2G	3G	
30	220	280	158	192	104	130	82	95	55	78	--	--	
40	290	355	190	232	138	169	123	150	97	122	--	--	
50	316	390	236	288	183	224	166	203	154	188	114	143	
60	--	--	260	320	228	279	188	230	146	201	94	115	
80	--	--	--	--	--	332	--	300	--	231	--	199	

Coeficientes de TRANSMITANCIA térmica (K)					
	Espesor (mm)				
	30	40	50	60	80
	Kcal/h m ² °C	0,57	0,45	0,35	0,30
W/m ² °C	0,65	0,51	0,40	0,34	0,25

Empaquetados y pesos		
	Nº de paneles por paquete	Peso del panel Kg/ml
Espesor panel (mm)		
30	14	10,3
40	12	10,8
50	10	11,3
60	8	11,8
80	6	12,7