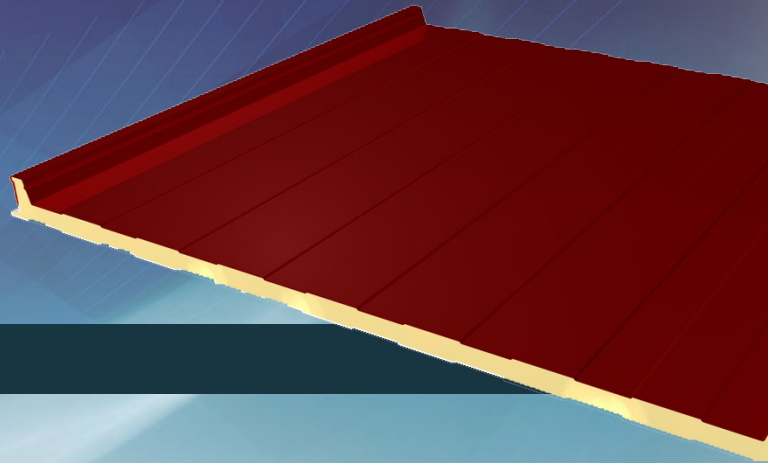




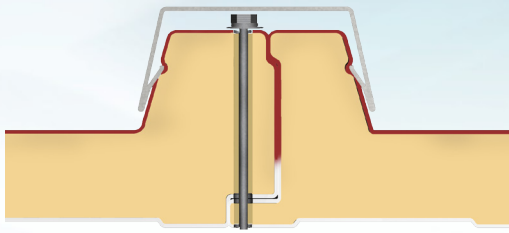
# Metalpanel



## METALPANEL PANEL DE CUBIERTA 2G

Los paneles de cubierta METALPANEL confieren a las instalaciones un aspecto moderno y muy funcional. El suave perfilado combina a la perfección una gran capacidad mecánica y alta resistencia, con un acabado muy liso y con pocas nervaduras.

Los paneles se han diseñado con tornillería oculta. Su diseño machihembrado y con una colocación de tapajuntas, le otorgan grandes grados de estanqueidad y durabilidad de las juntas.

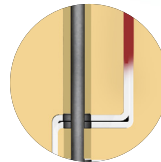


### Cubierta 2G-1000

Tapajuntas que oculta la cabeza del tornillo.



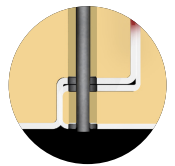
El tornillo atraviesa ambos paneles reforzando la sujeción.



El tapajuntas no toca la parte inferior del panel evitando así la corrosión del mismo.



La lengüeta inferior se encastra perfectamente en el panel siguiente.



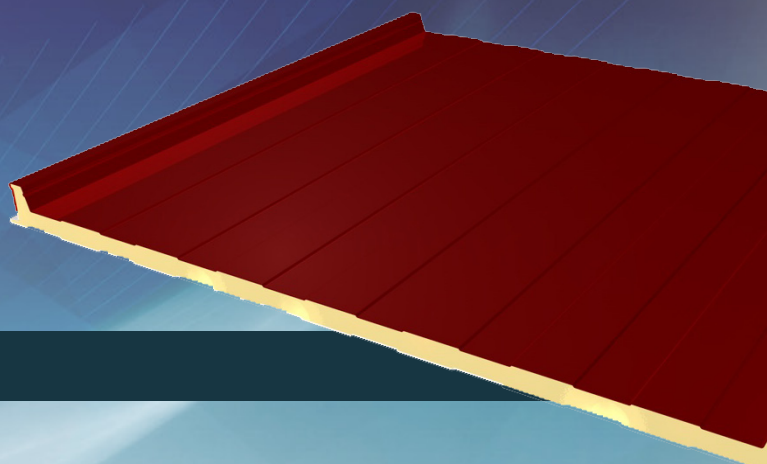
Todos los paneles METALPANEL están compuestos por dos laminas metálicas (acero, aluminio, cobre, etc.), conformadas con espuma de poliuretano rígido con una densidad media de 40kg/m<sup>3</sup>, inyectado y adherido en un proceso continuo de fabricación.

Las dos greclas proporcionan al mismo tiempo una gran capacidad de carga y un acabado estético en el que resalta la planicidad del panel. Son paneles de ancho 1000mm y de gran facilidad de manejo. Disponible en espesores de 30,40,50 ,60 mm.

Longitud máxima de fabricación 16.000mm



# Metalpanel



## METALPANEL PANEL DE CUBIERTA 2G

### Información técnica panel cubierta

| Sobrecarga de uso para panel cubierta (en Kg/m <sup>2</sup> ) 2 vanos (3 apoyos) |                            |     |     |     |     |     |     |     |     |     |     |     |
|--|----------------------------|-----|-----|-----|-----|-----|-----|-----|-----|-----|-----|-----|
| Espesor (mm)   | Distancia entre apoyos (m) |     |     |     |     |     |     |     |     |     |     |     |
|  | 1,5                        |     | 2   |     | 2,5 |     | 3   |     | 3,5 |     | 4   |     |
|  | 2G                         | 3G  | 2G  | 3G  | 2G  | 3G  | 2G  | 3G  | 2G  | 3G  | 2G  | 3G  |
| 30   | 220                        | 280 | 158 | 192 | 104 | 130 | 82  | 95  | 55  | 78  | --  | --  |
| 40   | 290                        | 355 | 190 | 232 | 138 | 169 | 123 | 150 | 97  | 122 | --  | --  |
| 50   | 316                        | 390 | 236 | 288 | 183 | 224 | 166 | 203 | 154 | 188 | 114 | 143 |
| 60   | --                         | --  | 260 | 320 | 228 | 279 | 188 | 230 | 146 | 201 | 94  | 115 |
| 80   | --                         | --  | --  | --  | --  | 332 | --  | 300 | --  | 231 | --  | 199 |

| Coeficientes de TRANSMITANCIA térmica (K) |                          |      |      |      |
|---|--------------------------|------|------|------|
|   | Espesor (mm)             |      |      |      |
|   | 30                       | 40   | 50   | 60   |
|   | Kcal/h m <sup>2</sup> °C | 0,57 | 0,45 | 0,35 |
| W/m <sup>2</sup> °C                       | 0,65                     | 0,51 | 0,40 | 0,34 |

| Empaquetados y pesos |                           |                      |
|----------------------|---------------------------|----------------------|
|                      | Nº de paneles por paquete | Peso del panel Kg/ml |
| Espesor panel (mm)   |                           |                      |
| 30                   | 14                        | 9,4                  |
| 40                   | 12                        | 9,8                  |
| 50                   | 10                        | 10,2                 |
| 60                   | 8                         | 10,7                 |